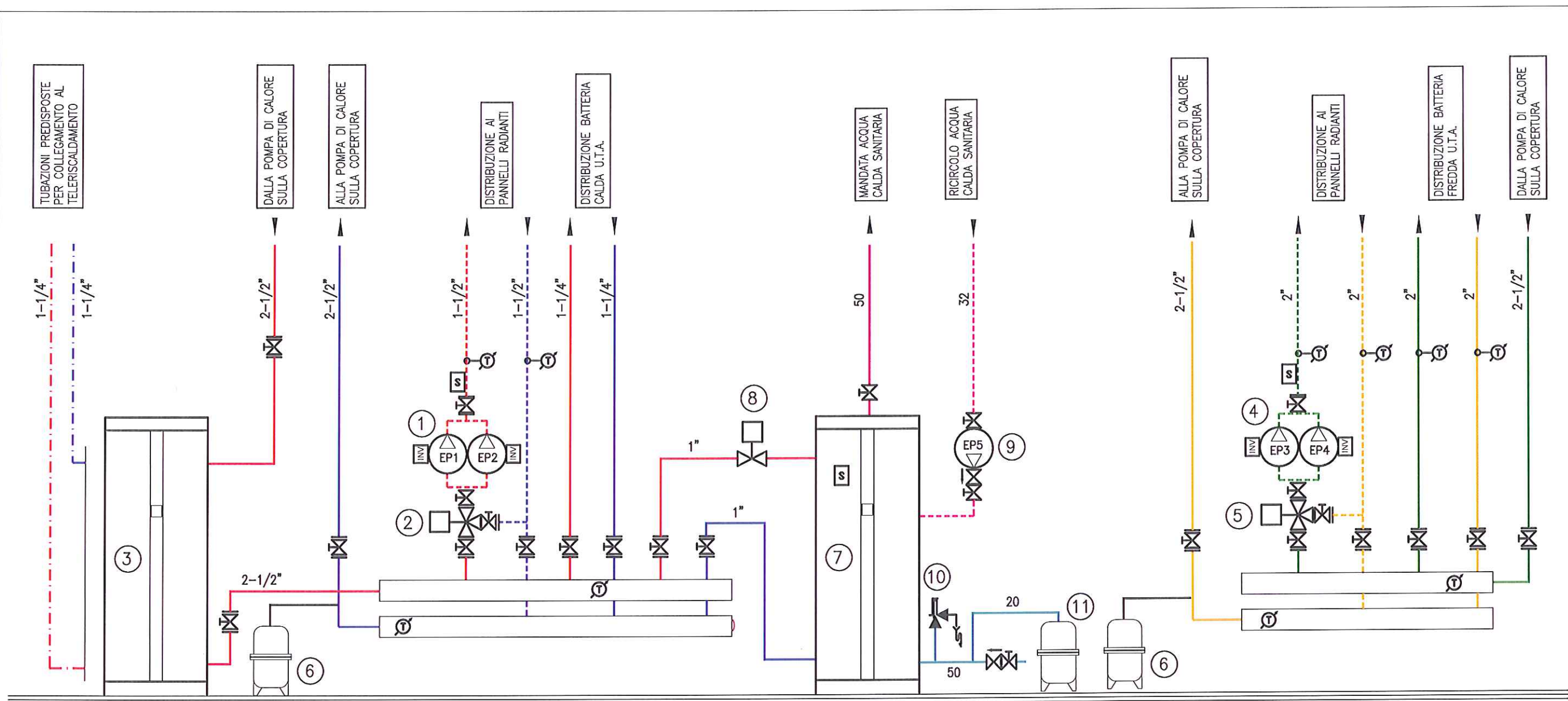


AVVERTENZE SPECIALI	POS	RIF/TO	DESCRIZIONE
	1	SFIATI ARIA	I CIRCUITI SARANNO INSTALLATI CON LE PENDENZE OPPORTUNE E SARANNO DOTATI DEI SISTEMI DI SFIATO, TIPO BARILOTTI E VALVOLE DI SFIATO AUTOMATICO A GALLEGGIANTE, INTERCETTABILI
	2	SCARICHI OCCASIONALI	LE DISTRIBUZIONI IDRAULICHE SARANNO DOTATE, NEI PUNTI BASSI DEI PERCORSI IN VISTA OD ISPEZIONABILI, DI VALVOLE A MANOVRA TECNICA BLOCCATE MECCANICAMENTE. I SERBATOI, IN GENERE, SARANNO DOTATI, NEI PUNTI BASSI, DI VALVOLE A MANOVRA TECNICA, BLOCCATE MECCANICAMENTE
	3	COIBENTAZIONE VALVOLE ED ELETTROPOMPE	I COMPONENTI ATTRAVERSATI DA ACQUA CALDA O REFRIGERATA DEBBO NO ESSERE PROTETTI DA COIBENTAZIONE, REALIZZATA CON GLI ISOLANTI PRESCRITTI PER LE TUBAZIONI, RACCHIUSI IN SCATOLA DI PROTEZIONE IN LAMIERINO DI ALLUMINIO, AGEVOLMENTE ISPEZIONABILE MEDIANTE CHIUSURE A LEVA
	4		
	5		
	6		
	7		
	8		
	9		
	10		

[illegible]

Ferrara - Via Tassoni



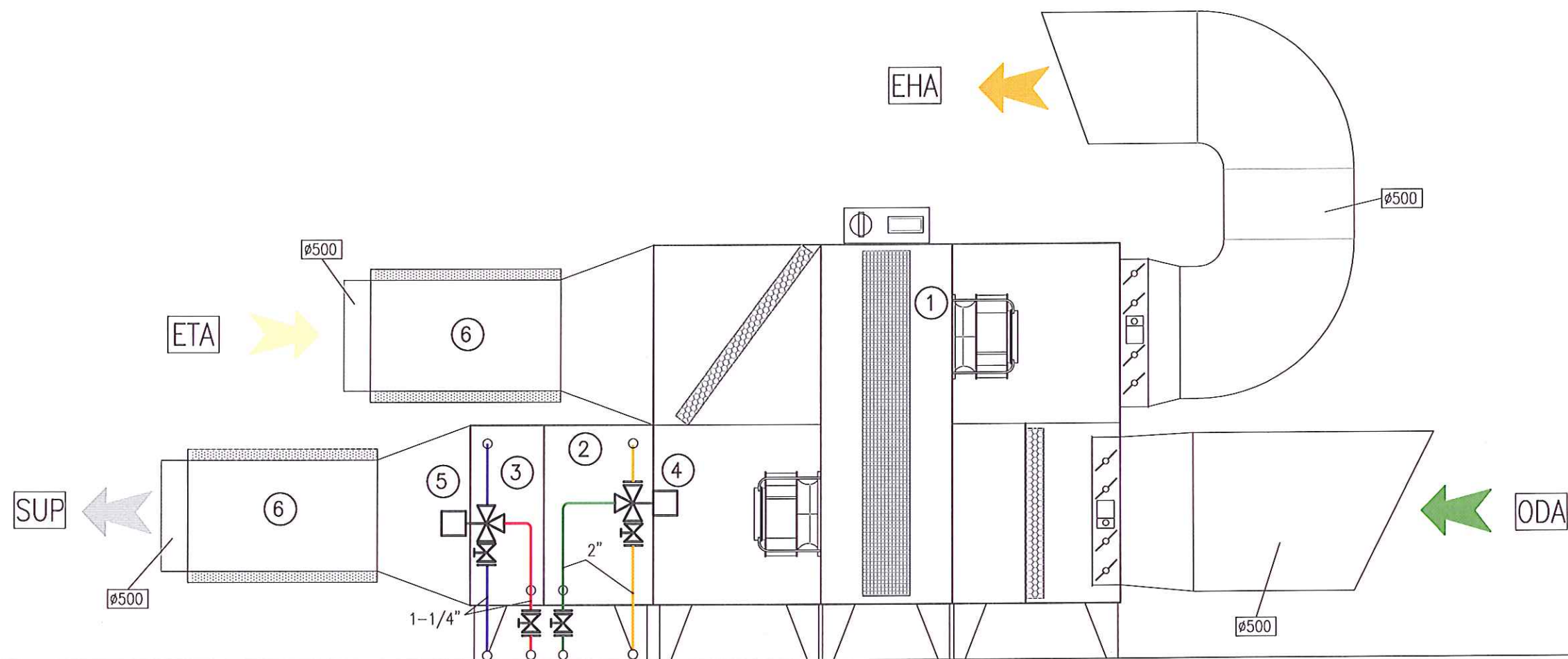
LEGENDA

- ① Elettropompe gemellari elettroniche per circuito caldo pannelli radianti
- ② Valvola di regolazione a tre vie motorizzata per circuito caldo pannelli radianti
- ③ Serbatoio accumulo acqua calda da 500 litri con scambiatore predisposto per futuro collegamento a teleriscaldamento cittadino
- ④ Elettropompe gemellari elettroniche per circuito freddo pannelli radianti
- ⑤ Valvola di regolazione a tre vie motorizzata per circuito freddo pannelli radianti
- ⑥ Vaso di espansione da 100 litri precaricato a 1 bar
- ⑦ Bollitore produzione acqua calda sanitaria da 500 litri
- ⑧ Valvola a due vie motorizzata per regolazione acqua calda sanitaria
- ⑨ Elettropompa di ricircolo acqua calda sanitario
- ⑩ Valvola di sicurezza per circuito sanitario tarata a 4 bar
- ⑪ Vaso di espansione per impianto sanitario da 50 litri precaricato a 2 bar

SIMBOLOGIA

- Termometro
- Valvola di esclusione
- Valvola di ritegno
- Termosonda ad immersione
- Tubazione di mandata acqua calda ad alta temperatura (55°C)
- Tubazione di ritorno acqua calda ad alta temperatura
- Tubazione di mandata acqua calda ai pannelli radianti
- Tubazione di ritorno acqua calda dai pannelli radianti
- Tubazione di mandata acqua refrigerata (7°C)
- Tubazione di ritorno acqua refrigerata
- Tubazione di mandata acqua refrigerata ai pannelli radianti
- Tubazione di ritorno acqua refrigerata dai pannelli radianti
- Tubazioni circuito acqua calda teleriscaldamento (solo predisposizione)
- Tubazioni per acqua fredda impianto sanitario
- Tubazioni per acqua calda impianto sanitario
- Tubazioni per ricircolo acqua calda impianto sanitario

OGGETTO		DESCRIZIONE : SCHEMA COLLEGAMENTI SOTTOCENTRALE TERMICA POLIZIA MUNICIPALE	
CATEGORIA : IMPIANTI MECCANICI		TAVOLA	
DIVISIONE : CLIMATIZZAZIONE		IM-E-018-2	
FOGLIO	1	SCALA	-



LEGENDA

- ① Unità ventilante con recuperatore di calore rotativo ad alta efficienza con portata di mandata aria 5.000/6.000 mc/h adatta per installazione esterna
- ② Batteria di raffreddamento ad acqua refrigerata con vano per contenimento valvola di regolazione per installazione esterna
- ③ Batteria di riscaldamento ad acqua calda con vano per contenimento valvola di regolazione per installazione esterna
- ④ Valvola di regolazione a tre vie motorizzata per batteria di raffreddamento
- ⑤ Valvola di regolazione a tre vie motorizzata per batteria di riscaldamento
- ⑥ Silenziatore circolare diametro 500 mm

SIMBOLOGIA

- Valvola di esclusione
 Tubazione di mandata acqua calda ad alta temperatura (40/50°C)
 Tubazione di ritorno acqua calda ad alta temperatura (40/50°C)
 Tubazione di mandata acqua refrigerata (7/12°C)
 Tubazione di ritorno acqua refrigerata (7/12°C)

OGGETTO

DESCRIZIONE: SCHEMA COLLEGAMENTO UNITA' DI RINNOVO ARIA CON RECUPERATORE DI CALORE PER POLIZIA MUNICIPALE

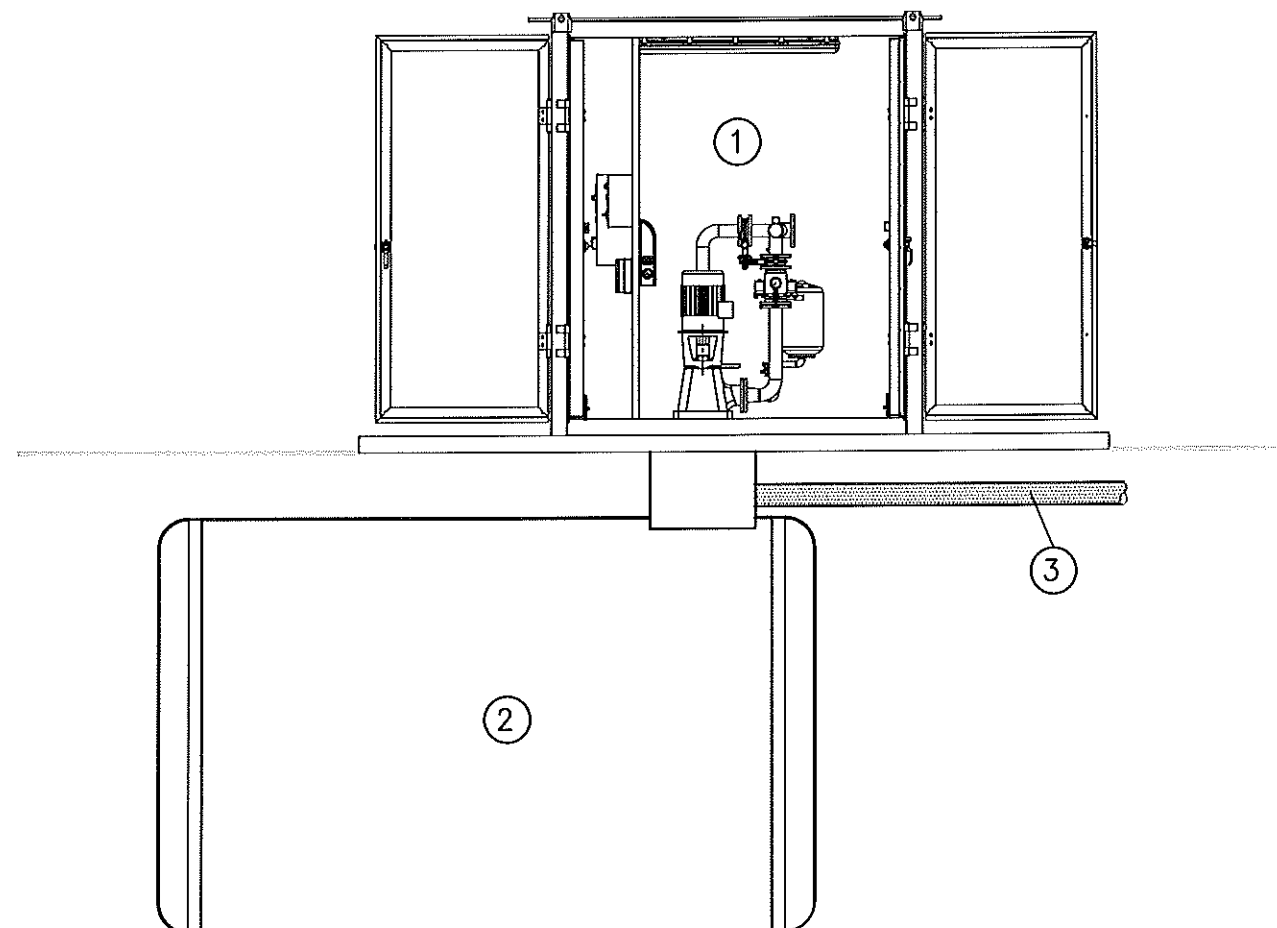
CATEGORIA : IMPIANTI MECCANICI

DIVISIONE : CLIMATIZZAZIONE

TAVOLA

IM-E-018-2

FOGLIO	2
EDIZIONE	0
SCALA	-



LEGENDA

- ① Modulo prefabbricato antincendio per esterno con pompe verticali sommerse portata minima 14 mc/h - Prevalenza 50 m.c.a.
- ② Serbatoio di riserva idrica interrato esistente
- ③ Tubazione impianto antincendio interrata di cui si prevede il recupero

OGGETTO

DESCRIZIONE: SCHEMA INSTALLAZIONE GRUPPO DI
PRESSURIZZAZIONE IMPIANTO ANTINCENDIO
POLIZIA MUNICIPALE

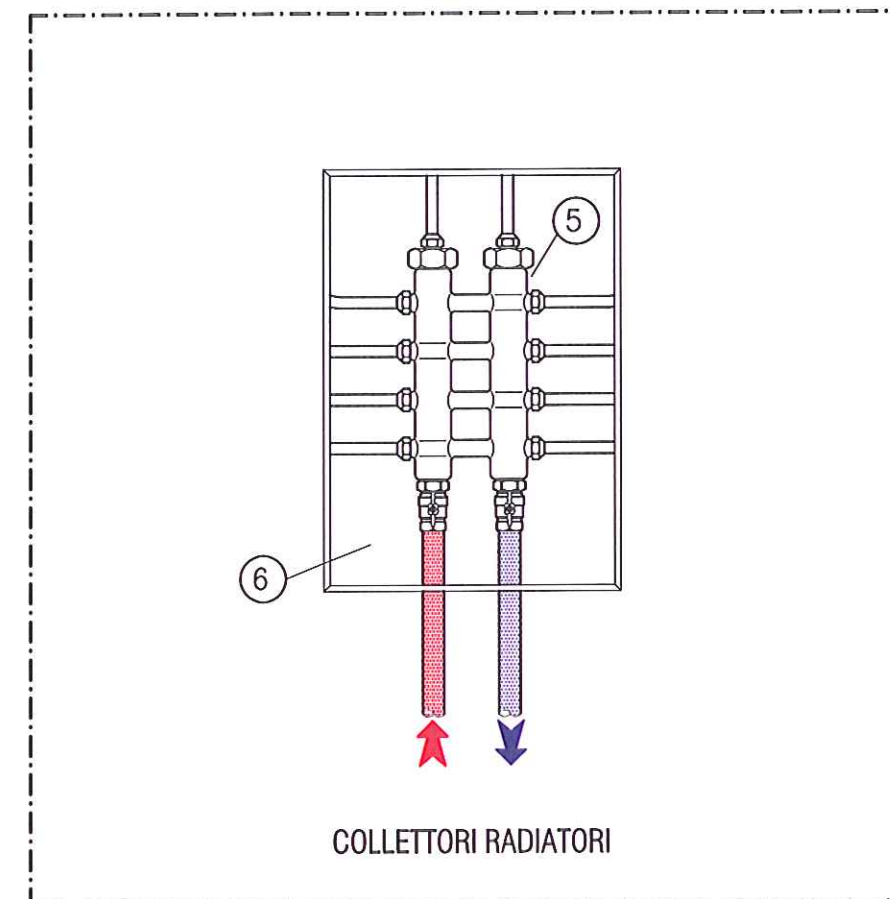
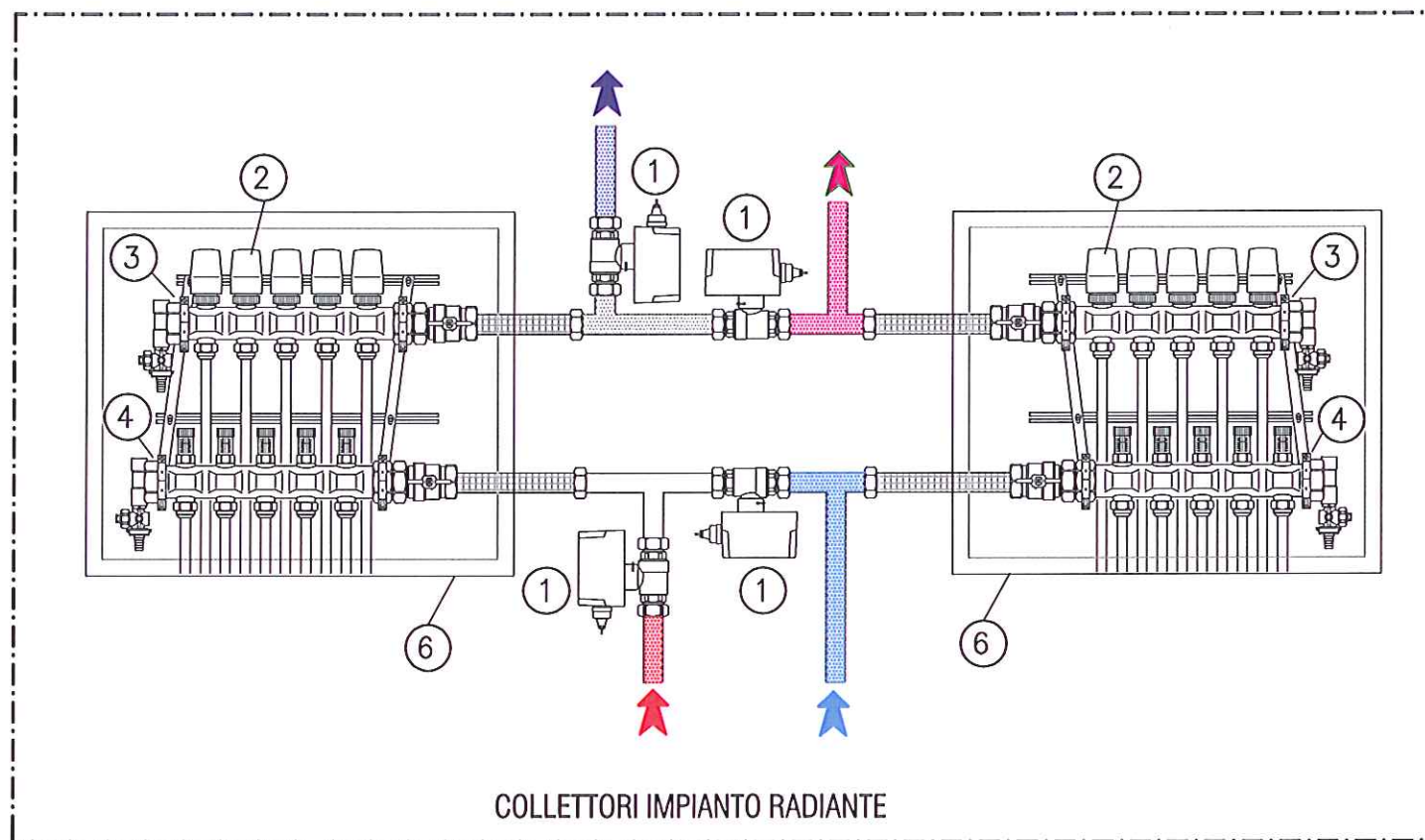
CATEGORIA : IMPIANTI MECCANICI

DIVISIONE : ANTINCENDIO

TAVOLA

IM-E-018-2

FOGLIO	3
EDIZIONE	0
SCALA	-



LEGENDA

- ① Valvola a due vie motorizzata per commutazione caldo - freddo
- ② Servomotore elettrotermico per apertura-chiusura circuito radiante
- ③ Collettore di ritorno circuiti radianti
- ④ Collettore di mandata circuiti radianti
- ⑤ Collettore complanare per collegamento radiatori
- ⑥ Cassetta di contenimento collettori

SIMBOLOGIA TUBAZIONI

- Tubazione di mandata acqua calda circuiti radianti e radiatori
- Tubazione di ritorno acqua calda circuiti radianti e radiatori
- Tubazione di mandata acqua refrigerata circuiti radianti
- Tubazione di ritorno acqua refrigerata dai circuiti radianti
- Tubazione di mandata acqua calda o acqua refrigerata ai pannelli radianti
- Tubazione di ritorno acqua calda o acqua refrigerata dai pannelli radianti

OGGETTO		DESCRIZIONE : PARTICOLARE INSTALLAZIONE COLLETTORI DI DISTRIBUZIONE IMPIANTO RADIANTE E RADIATORI	
TAVOLA	CATEGORIA : IMPIANTI MECCANICI	DIVISIONE : CLIMATIZZAZIONE	
	IM-E-018-2		
FOGLIO	4	EDIZIONE	
SCALA			

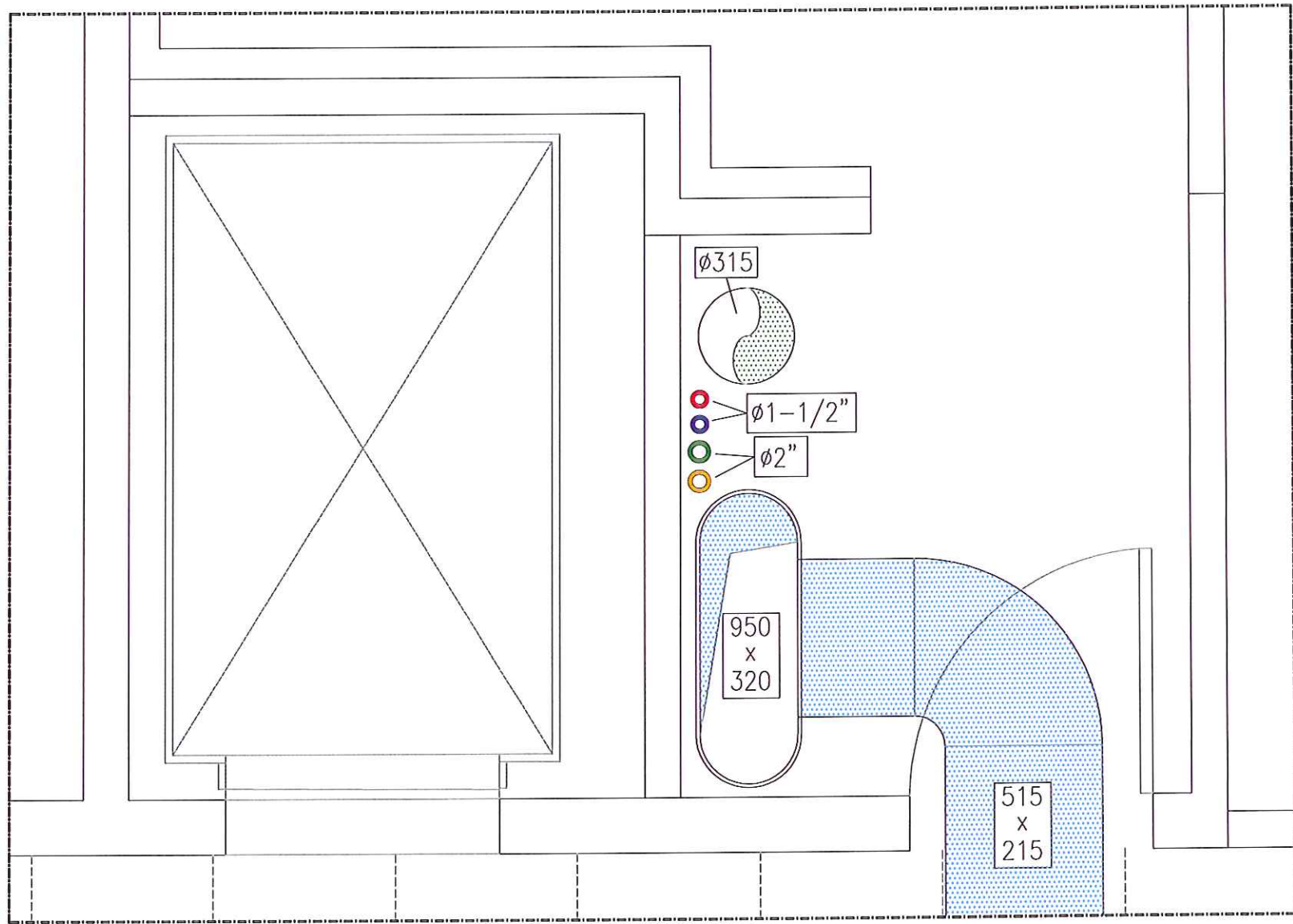


TAVOLA		CATEGORIA : IMPIANTI MECCANICI	DESCRIZIONE : CAVEDIO IMPIANTI POLIZIA MUNICIPALE SOFFITTO PIANO TERZO	
IM-E-018-2				DIVISIONE : CLIMATIZZAZIONE
FOGLIO	5			
EDIZIONE	-			
SCALA	1:25			
			OGGETTO	

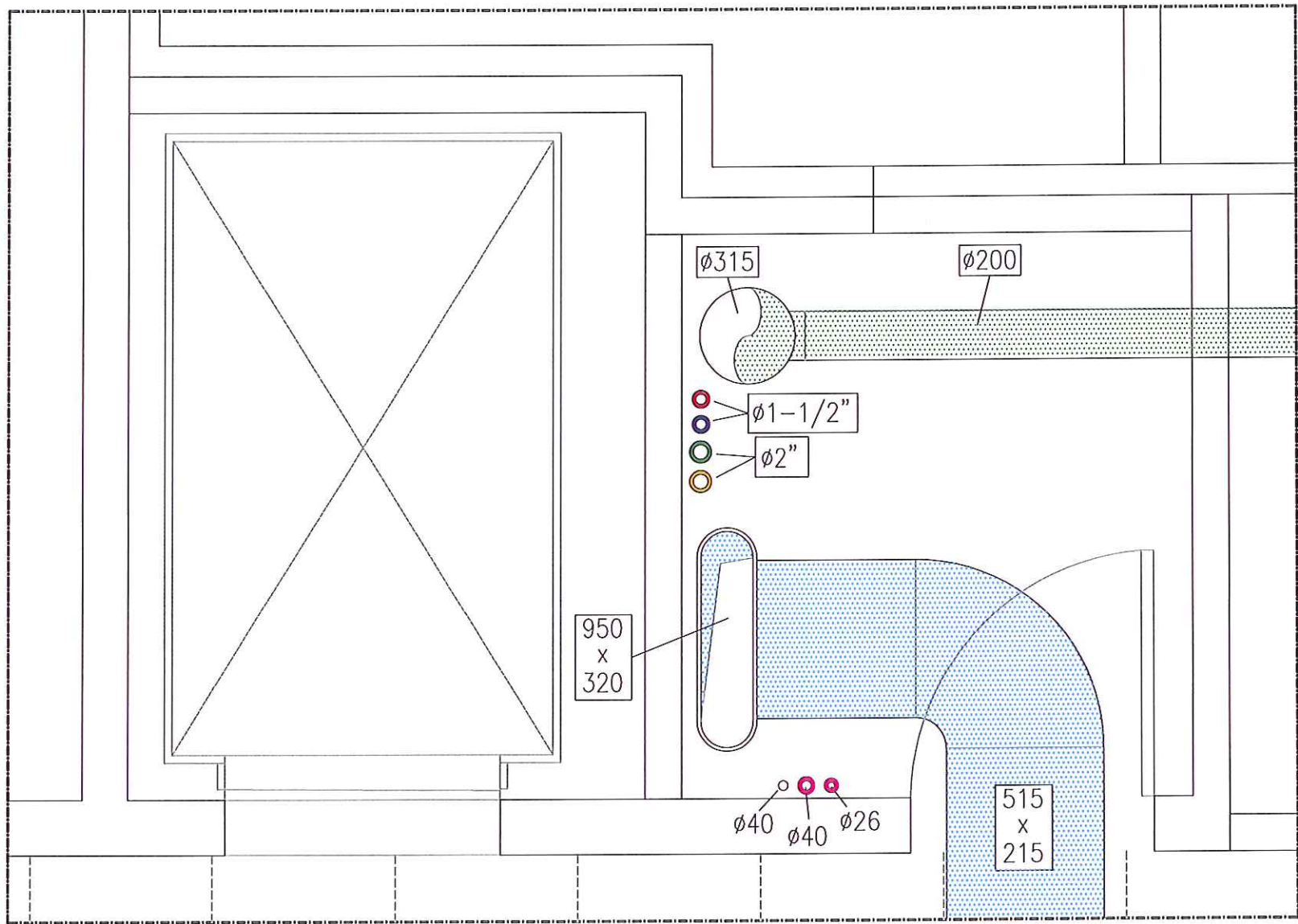
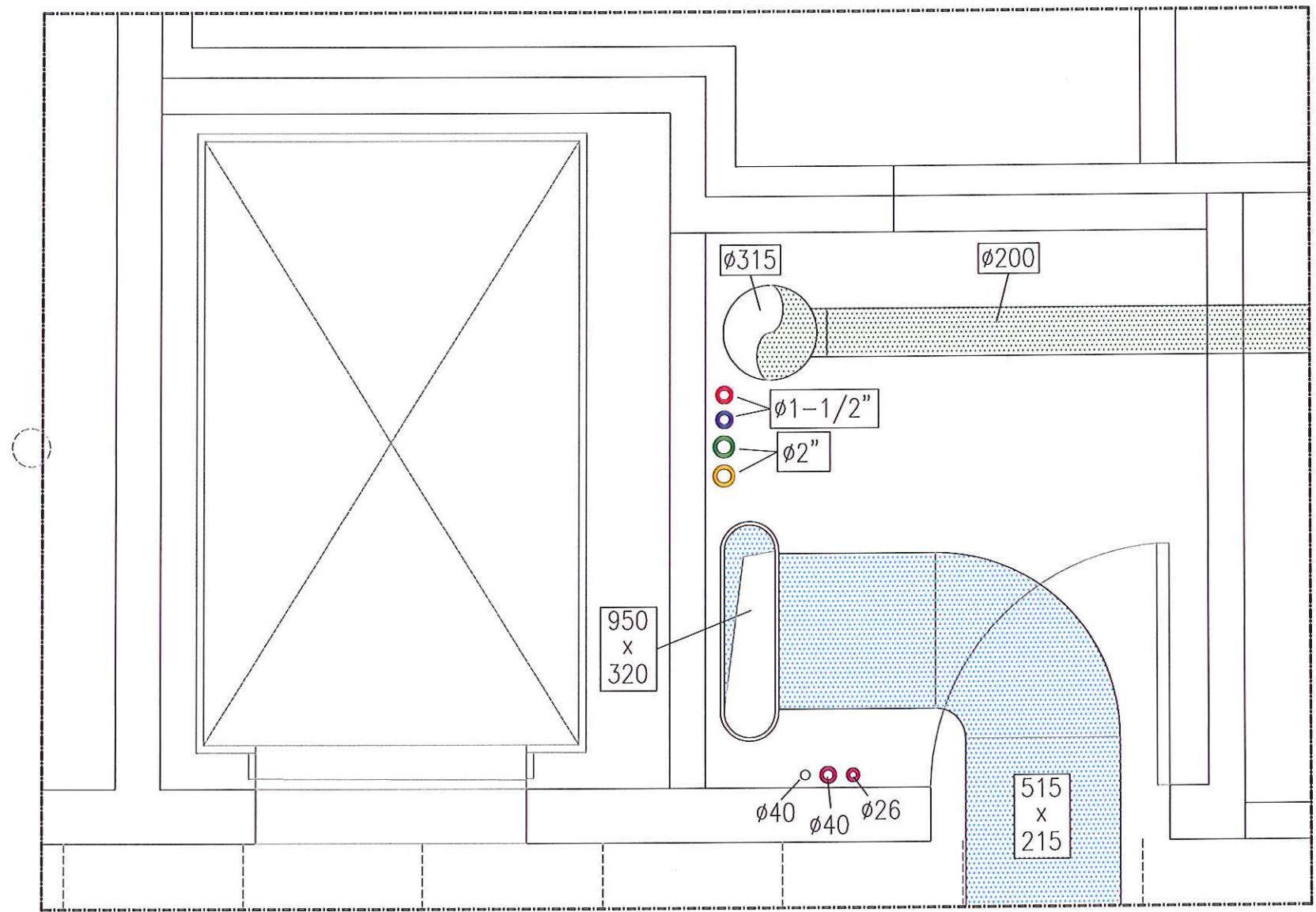


TAVOLA		CATEGORIA : IMPIANTI MECCANICI	DESCRIZIONE : CAVEDIO IMPIANTI POLIZIA MUNICIPALE SOFFITTO PIANO SECONDO	OGGETTO
FOGLIO	6			
EDIZIONE	-			
SCALA	1:25			
IM-E-018-2		DIVISIONE : CLIMATIZZAZIONE		



OGGETTO

DESCRIZIONE : CAVEDIO IMPIANTI POLIZIA MUNICIPALE
SOFFITTO PIANO SECONDO

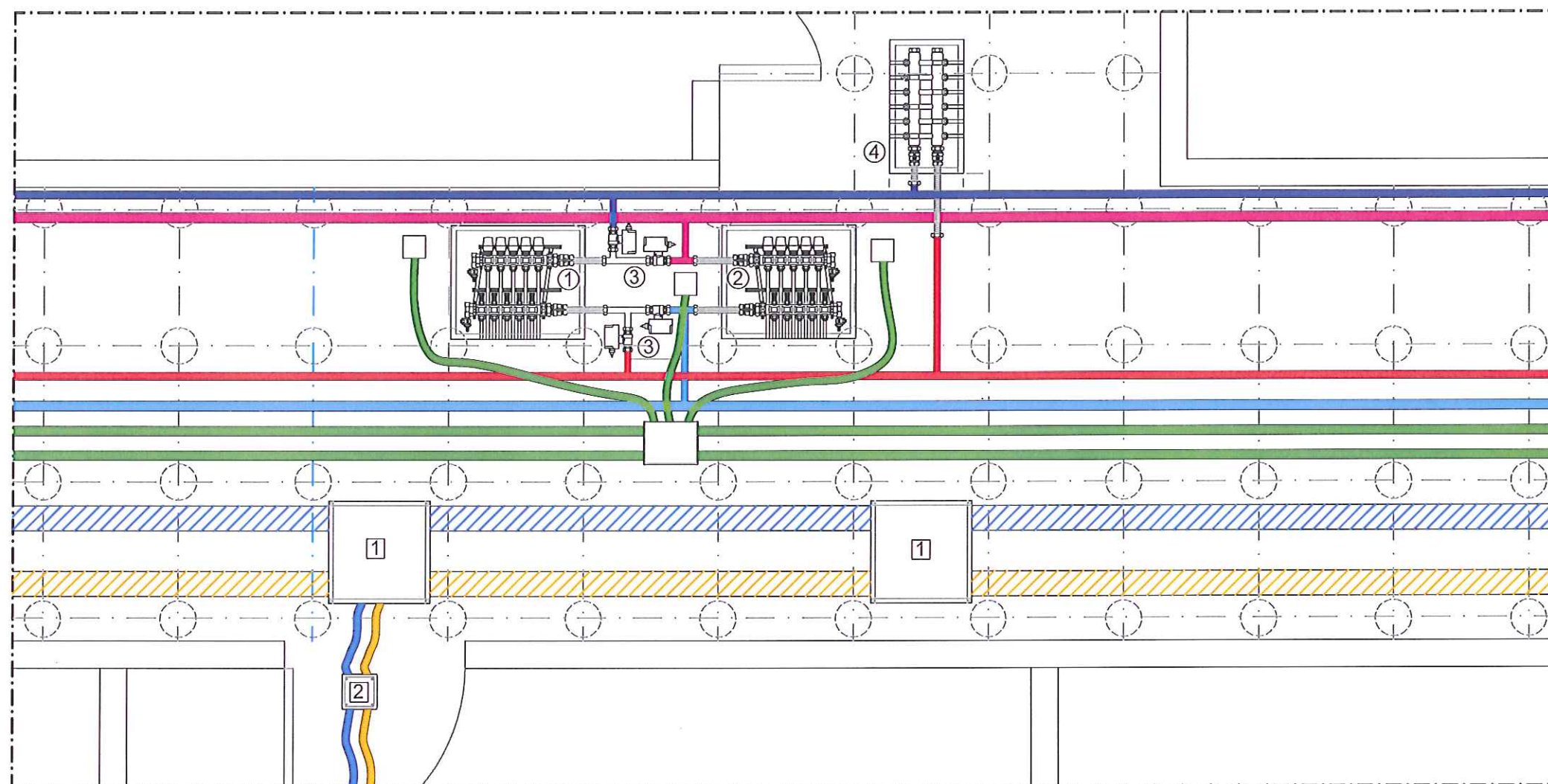
CATEGORIA : IMPIANTI MECCANICI

DIVISIONE : CLIMATIZZAZIONE

TAVOLA

IM-E-018-2

FOGLIO	6
EDIZIONE	-
SCALA	1:25



LEGENDA MECCANICA

- ① Collettori per circuito caldo/freddo pannelli radianti
- ② Collettori per circuito solo freddo pannelli radianti
- ③ Valvola a due vie motorizzata per commutazione caldo/freddo
- ④ Collettori per circuito radiatori
- Tubazione di mandata circuito acqua calda
- Tubazione di ritorno circuito acqua calda
- Tubazione di mandata circuito acqua refrigerata
- Tubazione di ritorno circuito acqua refrigerata
- Collegamento in tubazione flessibile

LEGENDA ELETTRICA

- ① Cassetta di derivazione da 450x450 mm
- ② Cassetta di derivazione da 155x155 mm
- ▨ Canaletta plastica da 110x30 mm per contenimento linee elettriche
- ▨ Canaletta plastica da 110x30 mm predisposta per futura installazione linee impianto cablaggio strutturato
- ~ Condotto corrugato flessibile contenimento linee elettriche
- ~ Condotto corrugato flessibile predisposto per futura installazione linee impianto cablaggio strutturato
- Condotto rigido contenente le linee elettriche di asservimento agli impianti meccanici
- ~ Condotto corrugato flessibile contenente le linee elettriche di asservimento agli impianti meccanici
- Scatole di derivazione per linee elettriche di asservimento agli impianti meccanici

OGGETTO

DESCRIZIONE : PARTICOLARE INSTALLAZIONE COLLETTORI E
TUBAZIONI NEL CORRIDOIO

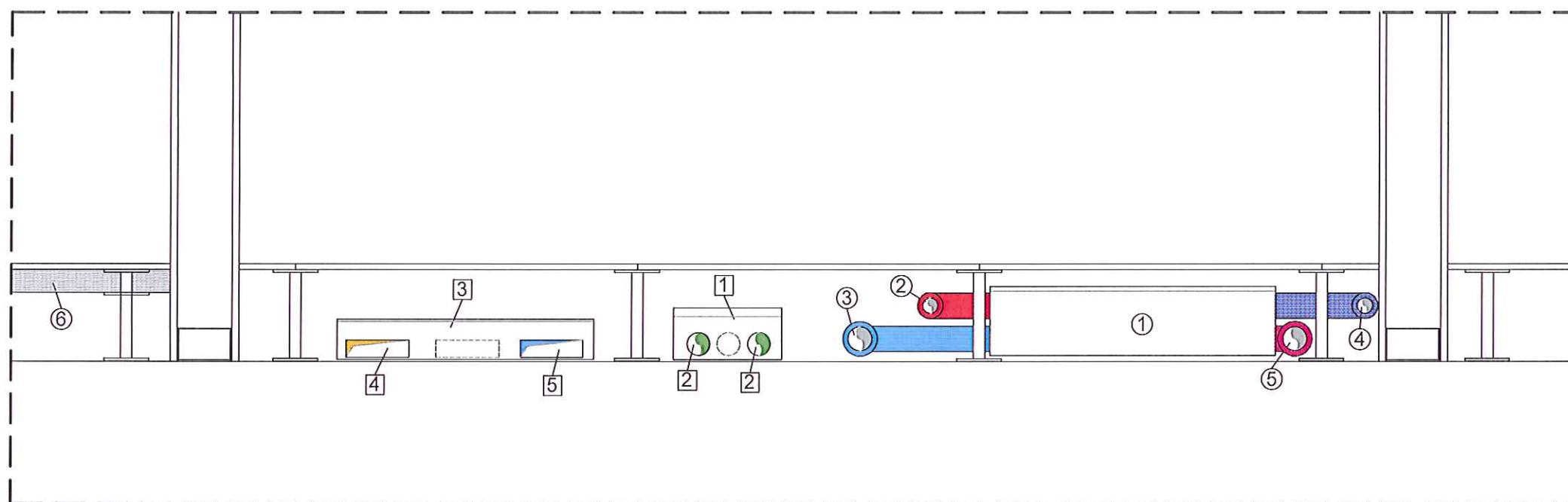
CATEGORIA : IMPIANTI MECCANICI

DIVISIONE : CLIMATIZZAZIONE

TAVOLA

IM-E-018-2

FOGLIO	5
EDIZIONE	-
SCALA	1:25



LEGENDA MECCANICA

- ① Cassetta contenimento collettori impianto radiante
- ② Tubazione per mandata acqua calda ai collettori
- ③ Tubazione di mandata acqua refrigerata ai collettori
- ④ Tubazione di ritorno acqua calda dai collettori
- ⑤ Tubazione di ritorno acqua refrigerata dai collettori
- ⑥ Pannello isolante con tubazioni per realizzazione impianto radiante

LEGENDA ELETTRICA

- ① Scatola di derivazione per linee elettriche di asservimento agli impianti meccanici
- ② Tubo plastico rigido contenente le linee elettriche di asservimento per gli impianti meccanici
- ③ Scatola di derivazione da 450x450 mm contenente le linee elettriche di forza motrice e predisposta per futura installazione delle linee per l'impianto di cablaggio strutturato
- ④ Canaletta plastica da 110x30 mm predisposta per il futuro contenimento delle linee per l'impianto di cablaggio strutturato
- ⑤ Canaletta plastica da 110x30 mm contenente le linee elettriche di forza motrice

OGGETTO

DESCRIZIONE : SEZIONE CORRIDOIO CON POSIZIONAMENTO APPARECCHIATURE E TUBAZIONI

CATEGORIA : IMPIANTI MECCANICI

DIVISIONE : CLIMATIZZAZIONE

TAVOLA

IM-E-018-2

FOGLIO	8
EDIZIONE	-
SCALA	1:10

